

### ご注意ください!!不燃ごみの収集日

1月14日(火)から3月14日(金)までの間、リサイクルプラザの改修工事のため、**2月の不燃ごみ収集は行いません。**

また、その間、不燃ごみと不燃粗大ごみの**リサイクルプラザへの直接搬入もできません**のでご了承ください。

なお、3月の不燃ごみ収集日は、下記のとおりです。

収集地区	3月の収集日
溝口・谷川・宮原・貴住・長山・妙見寺・金屋谷・アイノピア・大江・上野・大平原・岩立・大内・末鎌・遊久の郷・いすゞコテージ・大山の森(福兼)・榊水高原・藍野・小林・ペンション・大山ヒルズ	18日(火)
二部地区・古市・父原・宇代・中祖・荘・白水・根雨原・大原(溝口)・大倉・大坂・栃原・大瀧・籠原・富江・ふるさと村・福永・大山の森(大瀧)・添谷・小野・小町・立岩・上細見・木戸口	17日(月)
清山・清山団地・口別所・久古・番原・真野・大原(岸本)・丸山・半川・須村・福原・サン団地 <b>※注意</b>	20日(木)
林ヶ原・吉定・岸本・伯耆ニュータウン・駅前・押口・吉長・遠藤・遠藤団地・リバータウン <b>※注意</b>	24日(月)
大寺・こしがが丘・殿河内・田園町・みどり・スカイタウン大殿・坂長・岩屋谷 <b>※注意</b>	18日(火)

※2月の発泡スチロール、軟質プラスチック類の収集は予定どおり行います。

収集日は、ごみ収集カレンダーでご確認ください。

【問い合わせ先】 地域整備課 環境整備室 ☎68-5539

### 家畜などを飼育している方へ

家畜伝染病予防法により、家畜などを飼育されている方は、2月1日現在の頭羽数などについて、毎年届出書を提出していただくこととなっています。

届け出されないと、罰則が適用される場合がありますので、御理解と御協力をお願いします。

- 提出期限** ①牛、鹿、めん羊、山羊、馬、豚、イノシシ  
4月15日(火)  
②鶏、うずら、あひる、七面鳥、きじ、だちょう、ほろほろ鳥  
6月13日(金)

**届出用紙** 産業課、鳥取県西部家畜保健衛生所、またはホームページから入手してください。

【問い合わせ、提出先】  
鳥取県西部家畜保健衛生所  
〒689-4213 伯耆町金屋谷1540-17 ☎62-0140  
ホームページhttp://www.pref.tottori.lg.jp/seibukahou  
産業課 ☎62-0723

### ケーブルテレビの デジアナ変換は 2015年3月で終了します

ケーブルテレビ局では、2011年7月のアナログ放送終了後も、アナログテレビで引き続きテレビが視聴できるよう、地上デジタル放送をアナログ方式に変換して放送する『デジアナ変換』を実施しています。しかし、そのデジアナ変換は2015年3月に終了しますので、引き続き地デジ放送をご覧ください。ご観いただくための準備をお願いします。



テレビの  
右上に注意!!  
「デジアナ変換」  
表示があれば、  
アナログテレビ  
です。

#### 地上デジタル放送の視聴方法例

1. デジタルテレビに買い替える。
2. アナログテレビに地デジチューナーを接続する。
3. 多チャンネルサービスに加入し、STBを設置する。

【問い合わせ先】  
総務省 地デジコールセンター 0570-07-0101  
株中海テレビ放送 0120-727-868  
企画課 町づくり推進室 68-3113

### 平成26年度就学援助制度

経済的な理由により就学が困難な町内の小中学校に通う児童生徒の保護者の方に、学用品費や給食費など就学に必要な費用の一部を援助しています。

- 対象となる家庭**
- ・生活保護が停止または廃止となった家庭
  - ・児童扶養手当を受けておられる家庭
  - ・そのほか経済的に困りの家庭

**申請先** 在学、または就学予定の小中学校で申請してください。  
※世帯全員の平成25年中の所得証明書が必要。

**申請期限** 2月14日(金)

【問い合わせ先】  
教育委員会事務局 総務学事室 ☎62-0927

### e-Taxで確定申告される方は、 電子証明書付き住基カードの申請をお早めに



インターネットを使った国税電子申告・納税システム[e-tax]で確定申告するには、電子証明書付き住民基本台帳カード(住基カード)が必要です。

住基カードを新しく作成する場合は、申請からカード受取りまで2週間程度の期間がかかりますので、ご注意ください。

※電子証明書の有効期間は3年間です。すでに電子証明書付き住基カードをお持ちの方でも期限が切れている場合がありますので、ご自身で有効期限を確認のうえ、更新される場合は、手続きをしてください。有効期限の3か月前から申請できます。詳しくは、「公的個人認証サービスポータルサイト」をご覧ください。



【注意】 カード表面に記載されている有効期限は、電子証明書の有効期限とは異なります。

申請場所 住民課または分庁総合窓口課  
受付時間 8:30~17:00(平日のみ)

【問い合わせ先】 住民課 ☎68-3115  
公的個人認証サービスポータルサイト <http://www.jpki.go.jp/>

- 必要なもの**
- 住基カード申請**  
本人確認書類(運転免許証など)、印鑑、顔写真付カード希望の方は顔写真(縦4.5cm×横3.5cm程度)、手数料500円
  - 電子証明書申請**  
住基カード、本人確認書類(運転免許証など)、印鑑、手数料500円

### 糖尿病予防講演会

健康ポイント制度  
対象事業

糖尿病は初期の自覚症状が少ない病気とされています。病気の正しい知識、最新情報についてわかりやすくお伝えします。

- と き** 2月10日(月) 13:30~15:00  
**と ころ** 岸本保健福祉センター 検診室  
**内 容** 講演会『糖尿病を正しく知ろう  
~最新情報をふまえた予防方法~』  
講師 日本糖尿病学会 鳥取県支部長  
池田 匡 氏

**申込期限** 2月5日(水)  
※講演会終了後、ご希望の方に個別相談を実施しますので、あわせてお申し込みください。

【問い合わせ・申込み先】  
健康対策課 健康増進室 ☎68-5536

### 「行政書士の日」記念セミナー ~遺言書を書いてみましょう~

行政書士法が公布された2月22日を行政書士の日として、記念セミナーを開催します。  
お気軽にご参加ください。

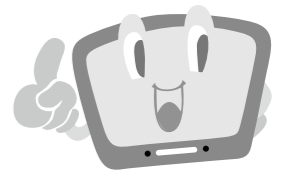


- と き** 2月23日(日) 13:30~15:30  
**と ころ** 米子市立図書館 研修室  
**講 師** 鳥取県行政書士会会員  
**内 容** 自筆遺言証書の書き方についてのセミナー  
**参加費** 無料ですが、申し込みが必要です。  
**申込期限** 2月14日(金)

【問い合わせ・申込み先】  
鳥取県行政書士会 ☎0857-24-2744

### 伯耆町有線テレビ番組モニター募集中

- 目 的** 視聴者の生の声を聞き、コミュニティチャンネル番組の向上に役立てるため  
**対 象** 18歳以上の町内在住者で、伯耆町有線テレビを視聴し感想文を提出できる方  
**募集人数** 10人  
**委任期間** 1年間  
**報 酬** 感想文1回あたり 1,000円



【問い合わせ・申込み先】  
企画課 町づくり推進室 ☎68-3113