

# 伯耆町一般廃棄物処理基本計画

## 資料編

(ごみ処理基本計画)

令和5年3月

伯耆町

## 資料 1. 人口及びごみ排出量の将来見込み

本計画においては、平成 24 (2012) 年度から令和 3 (2021) 年度までの住民基本台帳人口 (9 月末時点)、第 3 次伯耆町総合計画の将来人口を基に、行政区域内の人口推計を行った。

生活系ごみについては、ごみ種類別の 1 人 1 日平均排出量を原単位とし、これを将来推計したうえで、行政区域内人口の将来推計結果を乗じることにより、収集ごみ排出量の将来推計値 (単純推計) とした。

また、事業系ごみは、1 日平均排出量を原単位とし、これを将来推計することによりごみ排出量の将来推計値 (単純推計) とした。

なお、将来推計は、過去の実績値の推移を勘案して、適宜、適切な方法を選択した (図 1-1 参照)。

### 家庭系ごみ・集団資源回収

原単位=1 人 1 日当たりごみ排出量(g/人・日)

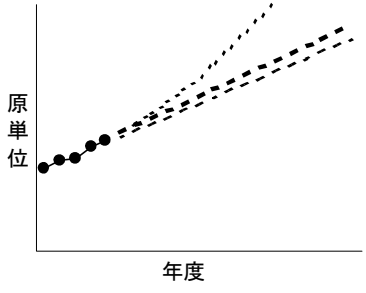
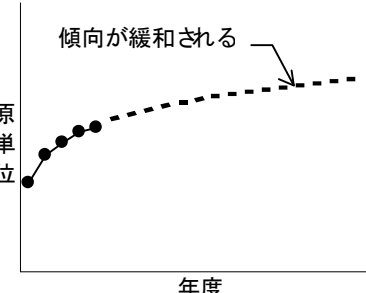
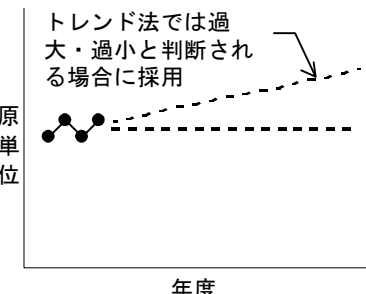
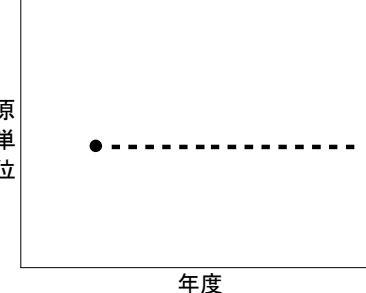
=年間排出量(t/年)÷計画収集人口(人)÷365(日)×10<sup>6</sup>

### 事業系ごみ

原単位=1 日平均排出量(t/日)

=年間排出量(t/年)÷365(日)

図表 1-1 採用する推計方法の考え方

| 推計方法                    | 考え方   |
|-------------------------|---|
| 最小二乗法<br>等差級数法<br>等比級数法 | <ul style="list-style-type: none"> <li>○ 増加や減少が安定した傾向を示し、推計対象物の性格や他事例から今後もこの傾向が続くと考えられる場合に採用します。</li> <li>○ 過大過小とならないよう、3方法の中位を採用します。</li> </ul>    |
| 対数回帰法                   | <ul style="list-style-type: none"> <li>○ 増加や減少傾向が徐々に緩和される傾向を示し、今後もこの傾向が続くと判断できる場合に採用します。</li> <li>○ 前出の推計は、直線的に増減するため、長期的にみると過大となったり、減少傾向の場合にゼロとなったりする場合がありますが、こうしたことは起こり得ないと判断できる場合等に採用します。</li> </ul>  |
| 平均                      | <ul style="list-style-type: none"> <li>○ 長期的には横ばい傾向で、各年では増減を繰り返しているような場合で、最小二乗法では実績値を反映した推計が困難と判断される場合に採用します。</li> <li>○ 最新年のデータが増加している場合に増加傾向を示す推計となり、長期的に不合理となる場合があります。</li> </ul>                    |
| 指定年                     | <ul style="list-style-type: none"> <li>○ 過去の実績値がない、あるいは分別区分の変更等により、将来推計を行ううえで参考とならないと判断される場合に最新年をもって将来推計値とする場合等に採用します。</li> </ul>   |

## 資料2. ごみの排出量等及び処理内訳の推計結果

ごみ排出量、処理内訳を推計した結果は、以下の図表に示した。

- ・ごみ排出量の実績及び将来推計結果〔単純推計〕 : 図表 2-1
- ・ごみ排出量の実績及び将来推計結果〔目標推計〕 : 図表 2-2
- ・ごみ処理内訳の将来見込み〔単純推計〕 : 図表 2-3
- ・ごみ処理内訳の将来見込み〔目標推計〕 : 図表 2-4



行政区域内人口の実績

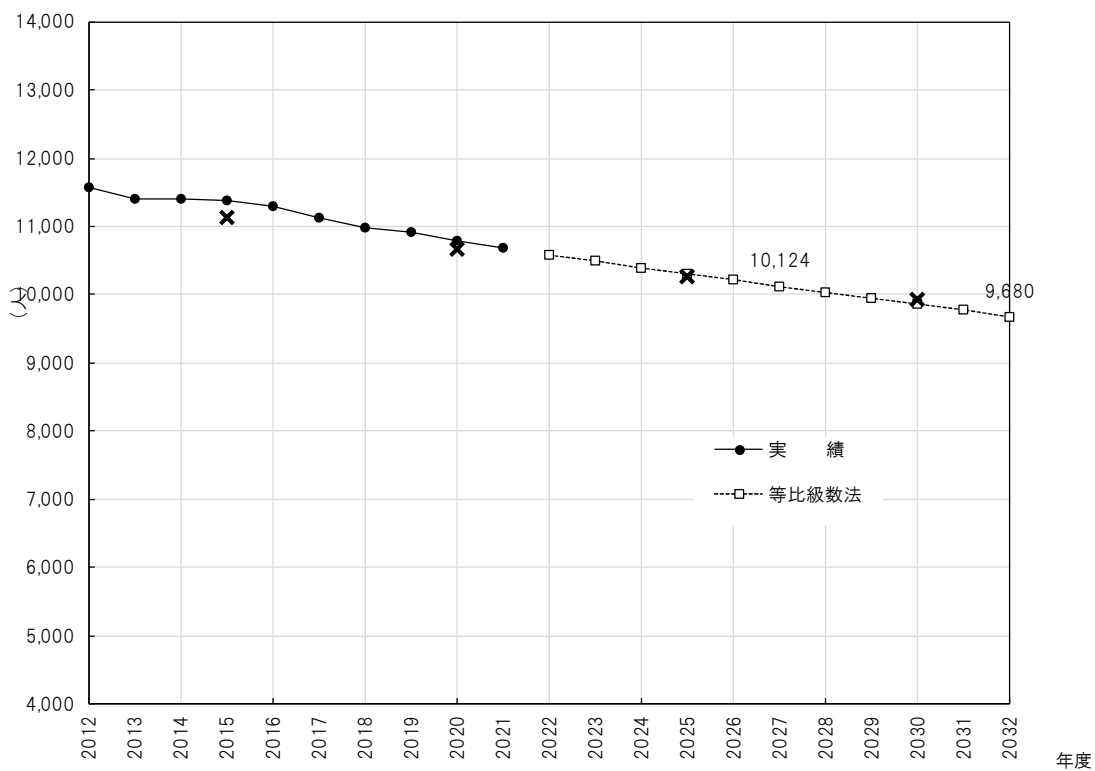
| 年度      | H24    | H25     | H26     | H27     | H28     |
|---------|--------|---------|---------|---------|---------|
| 行政区域内人口 | 11,578 | 11,406  | 11,406  | 11,379  | 11,299  |
| 前年差     | -      | -172    | 0       | -27     | -80     |
| 前年比     | -      | 0.98514 | 1.00000 | 0.99763 | 0.99297 |
| 不採用データ  | 0      | 0       | 0       | 0       | 0       |

| 年度      | H29     | H30     | R1      | R2      | R3      |
|---------|---------|---------|---------|---------|---------|
| 行政区域内人口 | 11,128  | 10,987  | 10,915  | 10,790  | 10,682  |
| 前年差     | -171    | -141    | -72     | -125    | -108    |
| 前年比     | 0.98487 | 0.98733 | 0.99345 | 0.98855 | 0.98999 |
| 不採用データ  | 0       | 0       | 0       | 0       | 0       |

推計式及び推計結果

| 推計方法  | 推計式                                | R14   | 順位 | 相関係数      | 順位 | 採用(大小) |
|-------|------------------------------------|-------|----|-----------|----|--------|
| 等比級数法 | $Y=10,682 \times 0.99109^{(x-33)}$ | 9,680 | 1  | 0.9824978 | 1  | ○      |



行政区域内人口の推計結果

資料 2 家庭系収集可燃ごみ1人1日平均排出量の推計結果【伯耆町(実態調査)】

家庭系収集ごみ(家庭系収集可燃ごみ) 1人1日当たりごみ排出量の実績

(g/人・日)

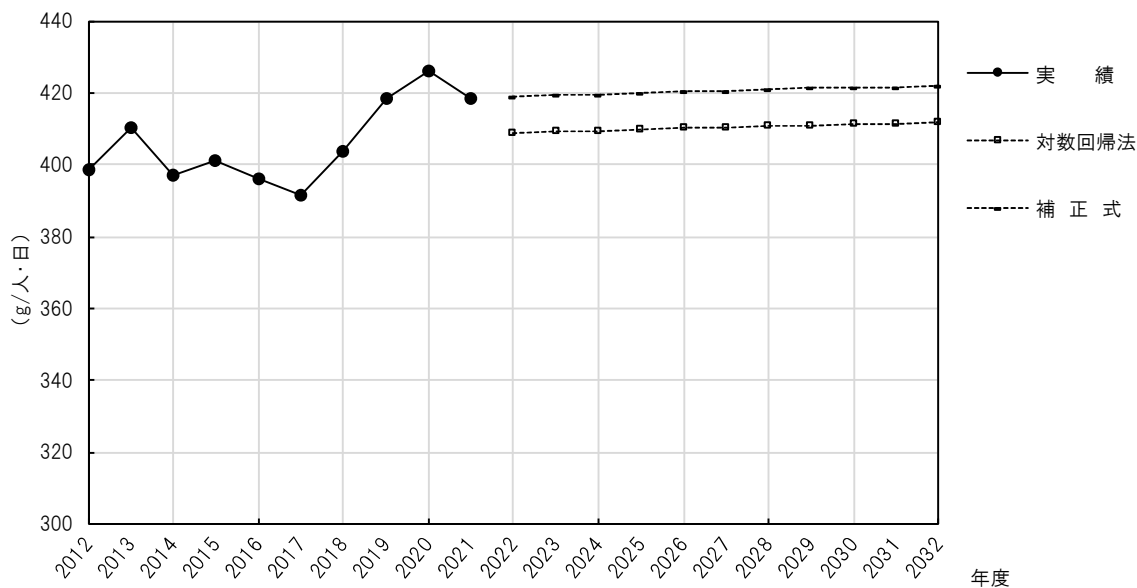
| 年 度   | H24   | H25     | H26     | H27     | H28     |
|-------|-------|---------|---------|---------|---------|
| 実績値   | 398.5 | 410.3   | 397.1   | 400.9   | 396.0   |
| 前年差   | -     | 11.8    | -13.2   | 3.8     | -4.9    |
| 前年比   | -     | 1.02961 | 0.96783 | 1.00957 | 0.98778 |
| 採用データ | ○     | ○       | ○       | ○       | ○       |

| 年 度   | H29     | H30     | R1      | R2      | R3      |
|-------|---------|---------|---------|---------|---------|
| 実績値   | 391.2   | 403.7   | 418.4   | 426.1   | 418.3   |
| 前年差   | -4.8    | 12.5    | 14.7    | 7.7     | -7.8    |
| 前年比   | 0.98788 | 1.03195 | 1.03641 | 1.01840 | 0.98169 |
| 採用データ | ○       | ○       | ○       | 不採用     | ○       |

推計式及び推計結果

(g/人・日)

| 推計方法  | 推計式   | R14   | 採用 | 相関係数      |
|-------|---|-------|----|-----------|
| -     | -   | -     |    | -         |
| -     | -   | -     |    | -         |
| -     | -   | -     |    | -         |
| 対数回帰法 | $Y=396.75+4.93 \times \text{Ln}(\text{平成年度}-23)$      | 411.8 | ○  | 0.3694607 |
| -     | -   | -     |    | -         |
| -     | -   | -     |    | -         |
| 補正式   | $Y=396.75+4.93 \times \text{Ln}(\text{平成年度}-23)+10.2$ | 422.0 | ◎  | -         |



家庭系収集ごみ(家庭系収集可燃ごみ) 1人1日当たりごみ排出量の推計結果

資料 3 家庭系収集不燃ごみ1人1日平均排出量の推計結果【伯耆町(実態調査)】

家庭系収集ごみ(家庭系収集不燃ごみ) 1人1日当たりごみ排出量の実績

(g/人・日)

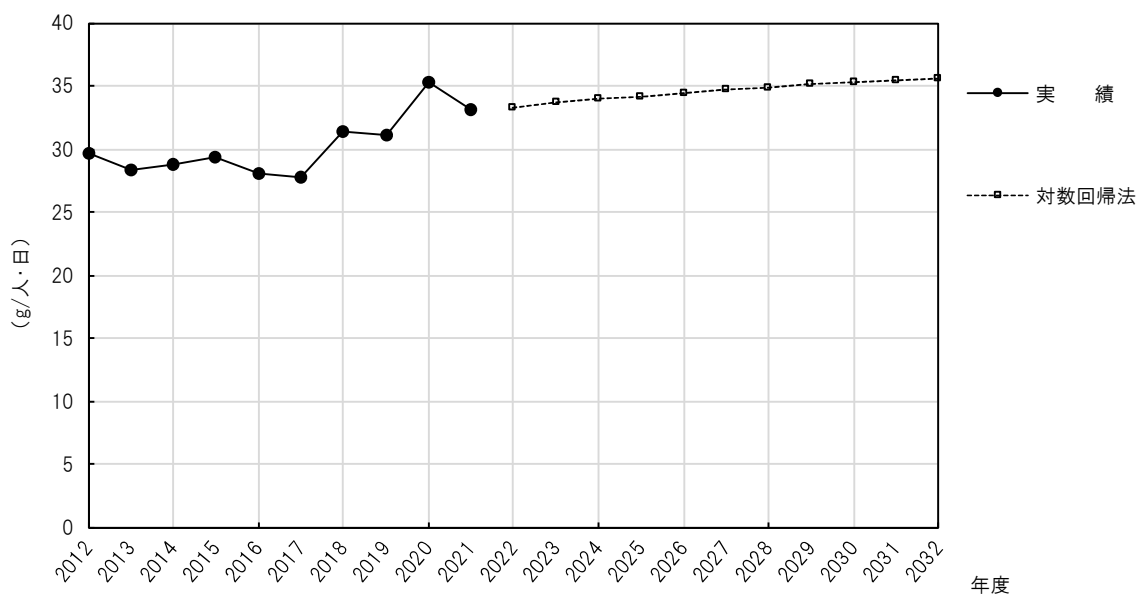
| 年 度   | H24  | H25     | H26     | H27     | H28     |
|-------|------|---------|---------|---------|---------|
| 実績値   | 29.6 | 28.3    | 28.8    | 29.4    | 28.1    |
| 前年差   | -    | -1.3    | 0.5     | 0.6     | -1.3    |
| 前年比   | -    | 0.95608 | 1.01767 | 1.02083 | 0.95578 |
| 採用データ | 不採用  | 不採用     | 不採用     | ○       | ○       |

| 年 度   | H29     | H30     | R1      | R2      | R3      |
|-------|---------|---------|---------|---------|---------|
| 実績値   | 27.8    | 31.4    | 31.1    | 35.3    | 33.1    |
| 前年差   | -0.3    | 3.6     | -0.3    | 4.2     | -2.2    |
| 前年比   | 0.98932 | 1.12950 | 0.99045 | 1.13505 | 0.93768 |
| 採用データ | ○       | ○       | ○       | ○       | ○       |

推計式及び推計結果

(g/人・日)

| 推計方法  | 推計式   | R14  | 採用 | 相関係数      |
|-------|---|------|----|-----------|
| -     | -   | -    |    | -         |
| -     | -   | -    |    | -         |
| -     | -   | -    |    | -         |
| 対数回帰法 | $Y=27.44+2.83 \times \text{Ln}(\text{平成年度}-26)$ | 35.6 | ○  | 0.7138907 |
| -     | -   | -    |    | -         |
| -     | -   | -    |    | -         |
| -     | -   | -    |    | -         |



家庭系収集ごみ(家庭系収集不燃ごみ) 1人1日当たりごみ排出量の推計結果



資料 4 家庭系収集資源ごみ1人1日平均排出量の推計結果【伯耆町(実態調査)】

家庭系収集ごみ(家庭系収集資源ごみ) 1人1日当たりごみ排出量の実績

(g/人・日)

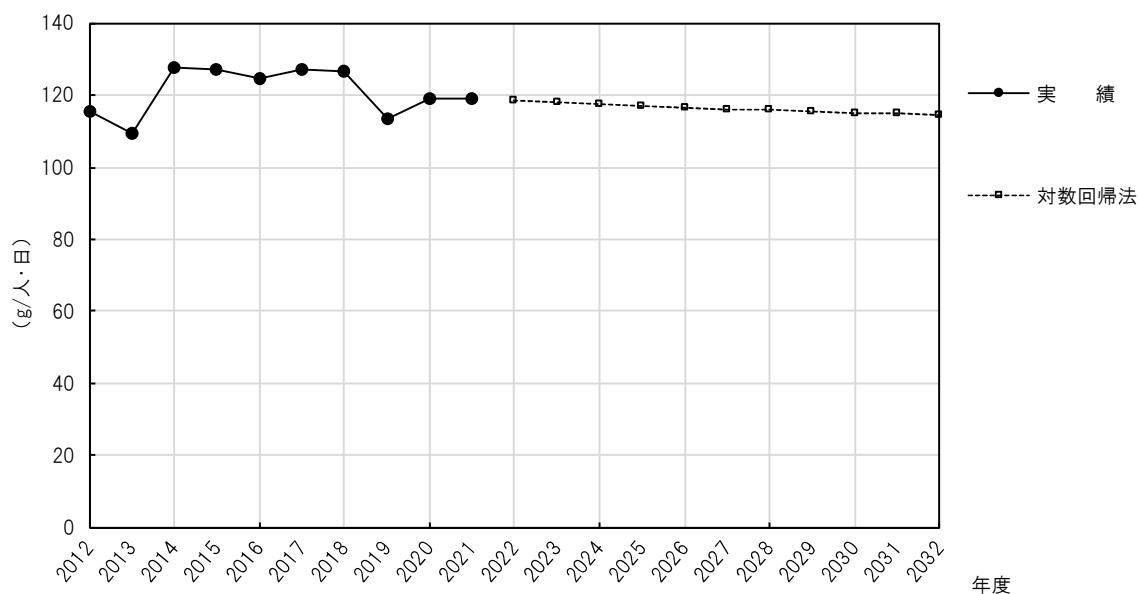
| 年 度   | H24   | H25     | H26     | H27     | H28     |
|-------|-------|---------|---------|---------|---------|
| 実績値   | 115.5 | 109.3   | 127.5   | 126.9   | 124.4   |
| 前年差   | -     | -6.2    | 18.2    | -0.6    | -2.5    |
| 前年比   | -     | 0.94632 | 1.16651 | 0.99529 | 0.98030 |
| 採用データ | 不採用   | 不採用     | ○       | ○       | ○       |

| 年 度   | H29     | H30     | R1      | R2      | R3      |
|-------|---------|---------|---------|---------|---------|
| 実績値   | 127.0   | 126.7   | 113.2   | 118.8   | 118.8   |
| 前年差   | 2.6     | -0.3    | -13.5   | 5.6     |         |
| 前年比   | 1.02090 | 0.99764 | 0.89345 | 1.04947 | 1.00000 |
| 採用データ | ○       | ○       | ○       | ○       | ○       |

推計式及び推計結果

(g/人・日)

| 推計方法  | 推計式  | R14   | 採用 | 相関係数      |
|-------|--|-------|----|-----------|
| -     | -  | -     |    | -         |
| -     | -  | -     |    | -         |
| -     | -  | -     |    | -         |
| 対数回帰法 | $Y=129.72-5.14 \times \text{Ln}(\text{平成年度}-25)$ | 114.6 | ○  | 0.6786489 |
| -     | -  | -     |    | -         |
| -     | -  | -     |    | -         |
| -     | -  | -     |    | -         |



家庭系収集ごみ(家庭系収集資源ごみ) 1人1日当たりごみ排出量の推計結果

家庭系収集ごみ(家庭系収集粗大ごみ) 1人1日当たりごみ排出量の実績

(g/人・日)

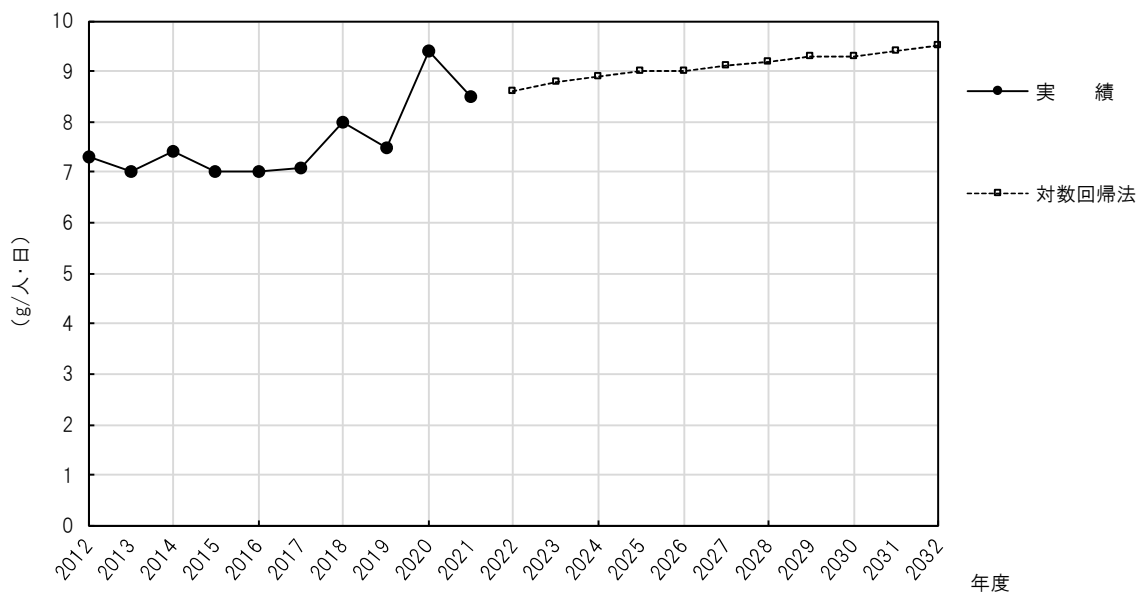
|       |     |         |         |         |         |
|-------|-----|---------|---------|---------|---------|
| 年 度   | H24 | H25     | H26     | H27     | H28     |
| 実績値   | 7.3 | 7.0     | 7.4     | 7.0     | 7.0     |
| 前年差   | -   | -0.3    | 0.4     | -0.4    |         |
| 前年比   | -   | 0.95890 | 1.05714 | 0.94595 | 1.00000 |
| 採用データ | 不採用 | 不採用     | 不採用     | ○       | ○       |

|       |         |         |         |         |         |
|-------|---------|---------|---------|---------|---------|
| 年 度   | H29     | H30     | R1      | R2      | R3      |
| 実績値   | 7.1     | 8.0     | 7.5     | 9.4     | 8.5     |
| 前年差   | 0.1     | 0.9     | -0.5    | 1.9     | -0.9    |
| 前年比   | 1.01429 | 1.12676 | 0.93750 | 1.25333 | 0.90426 |
| 採用データ | ○       | ○       | ○       | ○       | ○       |

推計式及び推計結果

(g/人・日)

| 推計方法  | 推計式                                      | R14 | 採用 | 相関係数      |
|-------|--|-----|----|-----------|
| -     | -  | -   |    | -         |
| -     | -  | -   |    | -         |
| -     | -  | -   |    | -         |
| 対数回帰法 | $Y=6.56+1.00 \times \ln(\text{平成年度}-26)$ | 9.5 | ○  | 0.7577404 |
| -     | -  | -   |    | -         |
| -     | -  | -   |    | -         |
| -     | -  | -   |    | -         |



家庭系収集ごみ(家庭系収集粗大ごみ) 1人1日当たりごみ排出量の推計結果

家庭系直接搬入ごみ(家庭系直接搬入可燃ごみ) 1人1日当たりごみ排出量の実績

(g/人・日)

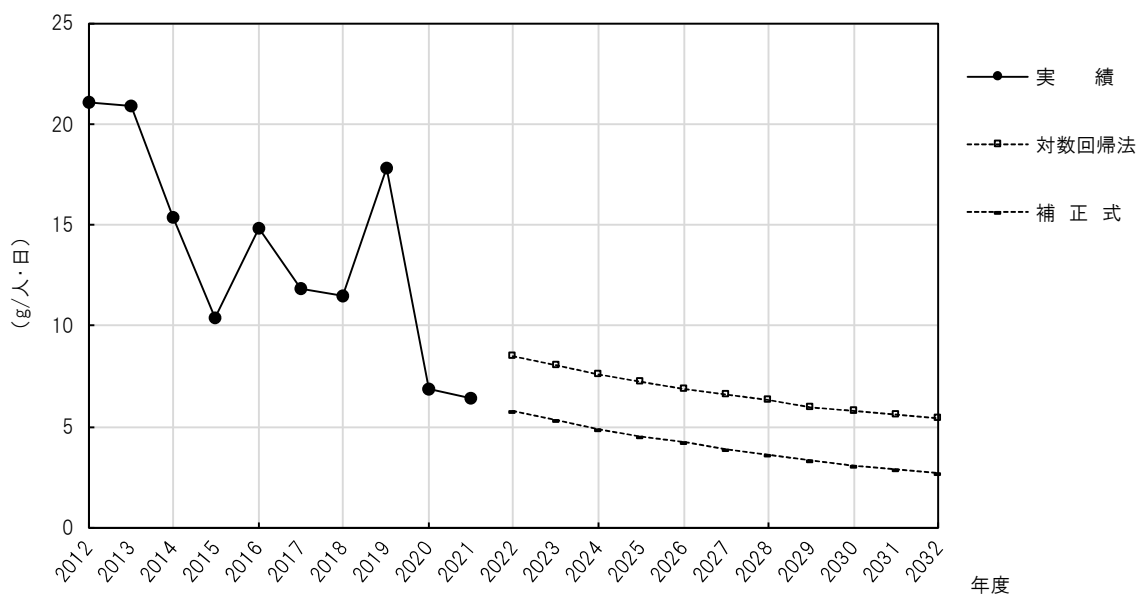
| 年 度   | H24  | H25     | H26     | H27     | H28     |
|-------|------|---------|---------|---------|---------|
| 実績値   | 21.1 | 20.9    | 15.4    | 10.4    | 14.8    |
| 前年差   | -    | -0.2    | -5.5    | -5.0    | 4.4     |
| 前年比   | -    | 0.99052 | 0.73684 | 0.67532 | 1.42308 |
| 採用データ | 不採用  | 不採用     | 不採用     | 不採用     | ○       |

| 年 度   | H29     | H30     | R1      | R2      | R3      |
|-------|---------|---------|---------|---------|---------|
| 実績値   | 11.8    | 11.5    | 17.8    | 6.9     | 6.4     |
| 前年差   | -3.0    | -0.3    | 6.3     | -10.9   | -0.5    |
| 前年比   | 0.79730 | 0.97458 | 1.54783 | 0.38764 | 0.92754 |
| 採用データ | ○       | ○       | ○       | ○       | ○       |

推計式及び推計結果

(g/人・日)

| 推計方法  | 推計式  | R14 | 採用 | 相関係数      |
|-------|--|-----|----|-----------|
| -     | -  | -   |    | -         |
| -     | -  | -   |    | -         |
| -     | -  | -   |    | -         |
| 対数回帰法 | $Y = 15.44 - 3.56 \times \text{Ln}(\text{平成年度} - 27)$        | 5.4 | ○  | 0.5312731 |
| -     | -  | -   |    | -         |
| -     | -  | -   |    | -         |
| 補正式   | $Y = 15.44 - 3.56 \times \text{Ln}(\text{平成年度} - 27) + -2.7$ | 2.7 | ◎  | -         |



家庭系直接搬入ごみ(家庭系直接搬入可燃ごみ) 1人1日当たりごみ排出量の推計結果

資料 7 家庭系直接搬入不燃ごみ1人1日平均排出量の推計結果【伯耆町(実態調査)】

家庭系直接搬入ごみ(家庭系直接搬入不燃ごみ) 1人1日当たりごみ排出量の実績

(g/人・日)

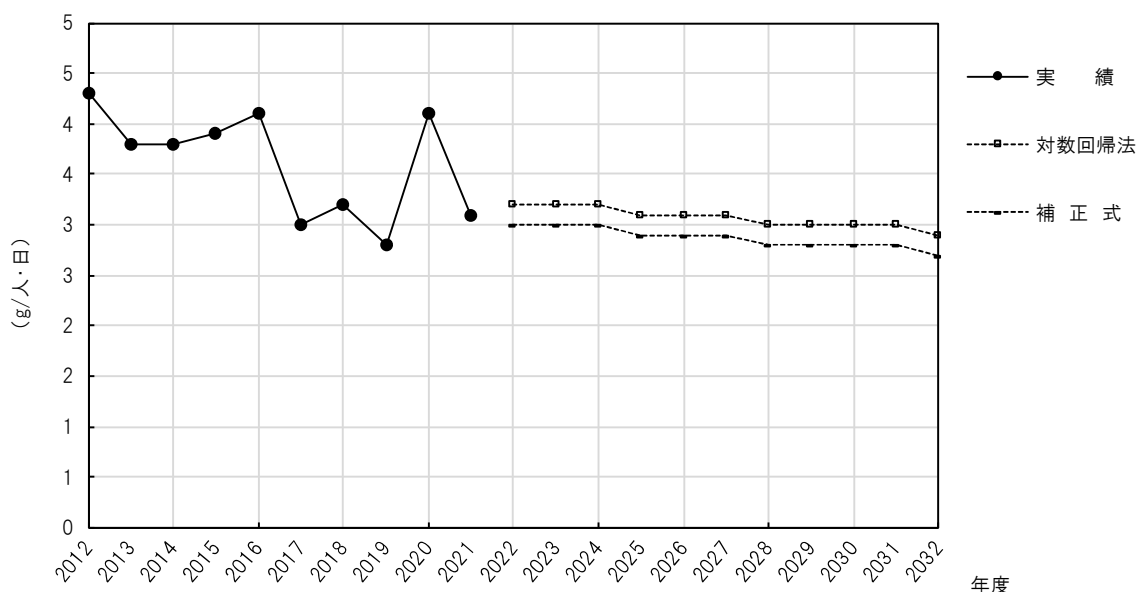
| 年 度   | H24 | H25     | H26     | H27     | H28     |
|-------|-----|---------|---------|---------|---------|
| 実績値   | 4.3 | 3.8     | 3.8     | 3.9     | 4.1     |
| 前年差   | -   | -0.5    |         | 0.1     | 0.2     |
| 前年比   | -   | 0.88372 | 1.00000 | 1.02632 | 1.05128 |
| 採用データ | ○   | ○       | ○       | ○       | ○       |

| 年 度   | H29     | H30     | R1      | R2      | R3      |
|-------|---------|---------|---------|---------|---------|
| 実績値   | 3.0     | 3.2     | 2.8     | 4.1     | 3.1     |
| 前年差   | -1.1    | 0.2     | -0.4    | 1.3     | -1.0    |
| 前年比   | 0.73171 | 1.06667 | 0.87500 | 1.46429 | 0.75610 |
| 採用データ | ○       | ○       | ○       | ○       | ○       |

推計式及び推計結果

(g/人・日)

| 推計方法  | 推計式   | R14 | 採用 | 相関係数      |
|-------|---|-----|----|-----------|
| -     | -   | -   |    | -         |
| -     | -   | -   |    | -         |
| -     | -   | -   |    | -         |
| 対数回帰法 | $Y=4.28-0.44 \times \text{Ln}(\text{平成年度}-23)$      | 2.9 | ○  | 0.5963426 |
| -     | -   | -   |    | -         |
| -     | -   | -   |    | -         |
| 補正式   | $Y=4.28-0.44 \times \text{Ln}(\text{平成年度}-23)+-0.2$ | 2.7 | ◎  | -         |



家庭系直接搬入ごみ(家庭系直接搬入不燃ごみ) 1人1日当たりごみ排出量の推計結果

家庭系直接搬入ごみ(家庭系直接搬入資源ごみ) 1人1日当たりごみ排出量の実績

(g/人・日)

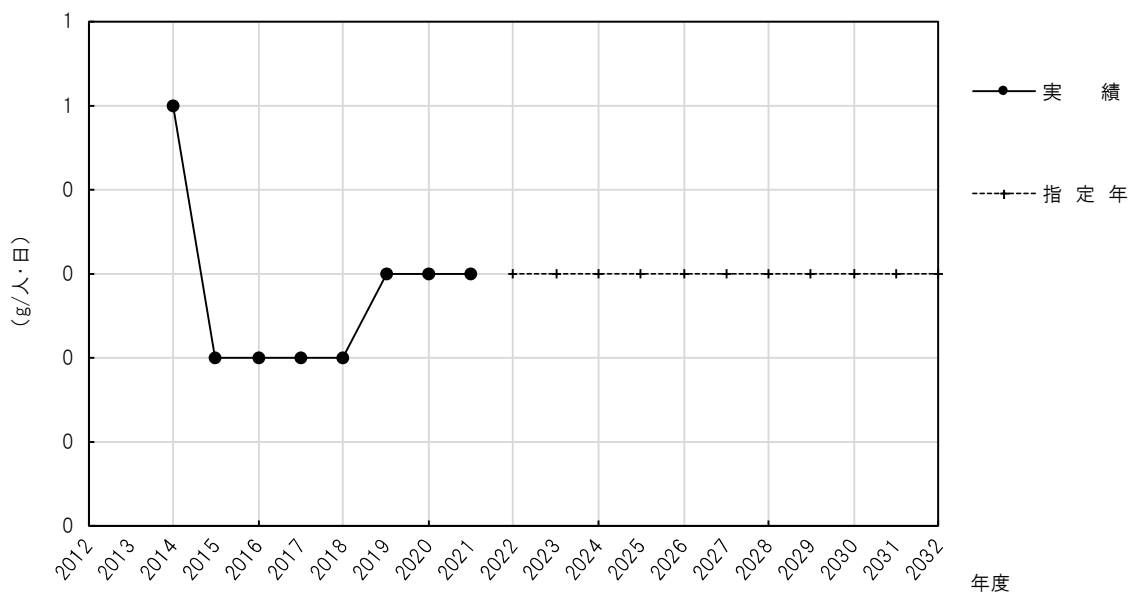
| 年 度   | H24   | H25   | H26 | H27     | H28     |
|-------|-------|-------|-----|---------|---------|
| 実績値   |       |       | 0.5 | 0.2     | 0.2     |
| 前年差   | -     |       |     | -0.3    |         |
| 前年比   | -     |       |     | 0.40000 | 1.00000 |
| 採用データ | データなし | データなし | 不採用 | 不採用     | 不採用     |

| 年 度   | H29     | H30     | R1      | R2      | R3      |
|-------|---------|---------|---------|---------|---------|
| 実績値   | 0.2     | 0.2     | 0.3     | 0.3     | 0.3     |
| 前年差   |         |         | 0.1     |         |         |
| 前年比   | 1.00000 | 1.00000 | 1.50000 | 1.00000 | 1.00000 |
| 採用データ | 不採用     | 不採用     | 不採用     | 不採用     | ○       |

推計式及び推計結果

(g/人・日)

| 推計方法  | 推計式   | R14 | 採用 | 相関係数 |
|-------|-------|-----|----|------|
| -     | -     | -   |    | -    |
| -     | -     | -   |    | -    |
| -     | -     | -   |    | -    |
| -     | -     | -   |    | -    |
| -     | -     | -   |    | -    |
| 指 定 年 | Y=0.3 | 0.3 | ○  | -    |
| -     | -     | -   |    | -    |



家庭系直接搬入ごみ(家庭系直接搬入資源ごみ) 1人1日当たりごみ排出量の推計結果

資料 9 家庭系直接搬入粗大ごみ1人1日平均排出量の推計結果【伯耆町(実態調査)】

家庭系直接搬入ごみ(家庭系直接搬入粗大ごみ) 1人1日当たりごみ排出量の実績

(g/人・日)

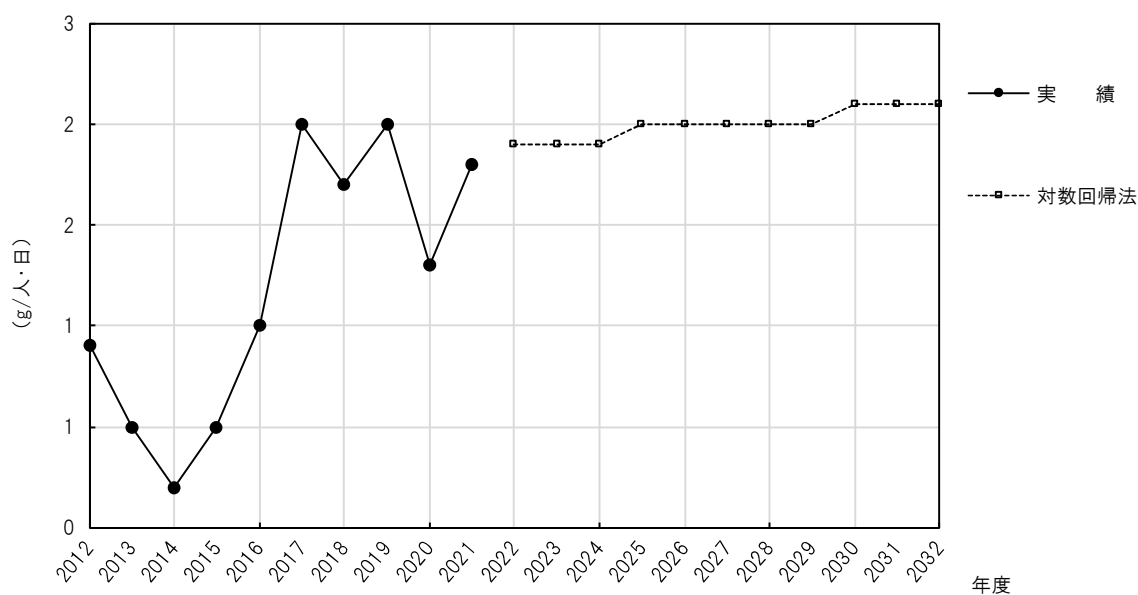
| 年度    | H24 | H25     | H26     | H27     | H28     |
|-------|-----|---------|---------|---------|---------|
| 実績値   | 0.9 | 0.5     | 0.2     | 0.5     | 1.0     |
| 前年差   | -   | -0.4    | -0.3    | 0.3     | 0.5     |
| 前年比   | -   | 0.55556 | 0.40000 | 2.50000 | 2.00000 |
| 採用データ | 不採用 | 不採用     | 不採用     | 不採用     | ○       |

| 年度    | H29     | H30     | R1      | R2      | R3      |
|-------|---------|---------|---------|---------|---------|
| 実績値   | 2.0     | 1.7     | 2.0     | 1.3     | 1.8     |
| 前年差   | 1.0     | -0.3    | 0.3     | -0.7    | 0.5     |
| 前年比   | 2.00000 | 0.85000 | 1.17647 | 0.65000 | 1.38462 |
| 採用データ | ○       | ○       | ○       | ○       | ○       |

推計式及び推計結果

(g/人・日)

| 推計方法  | 推計式  | R14 | 採用 | 相関係数      |
|-------|--|-----|----|-----------|
| -     | -  | -   |    | -         |
| -     | -  | -   |    | -         |
| -     | -  | -   |    | -         |
| 対数回帰法 | $Y=1.33+0.27 \times \text{Ln}(\text{平成年度}-27)$ | 2.1 | ○  | 0.4002937 |
| -     | -  | -   |    | -         |
| -     | -  | -   |    | -         |
| -     | -  | -   |    | -         |



家庭系直接搬入ごみ(家庭系直接搬入粗大ごみ) 1人1日当たりごみ排出量の推計結果

事業系許可業者等搬入ごみ(許可業者資源ごみ) 1日平均排出量の実績

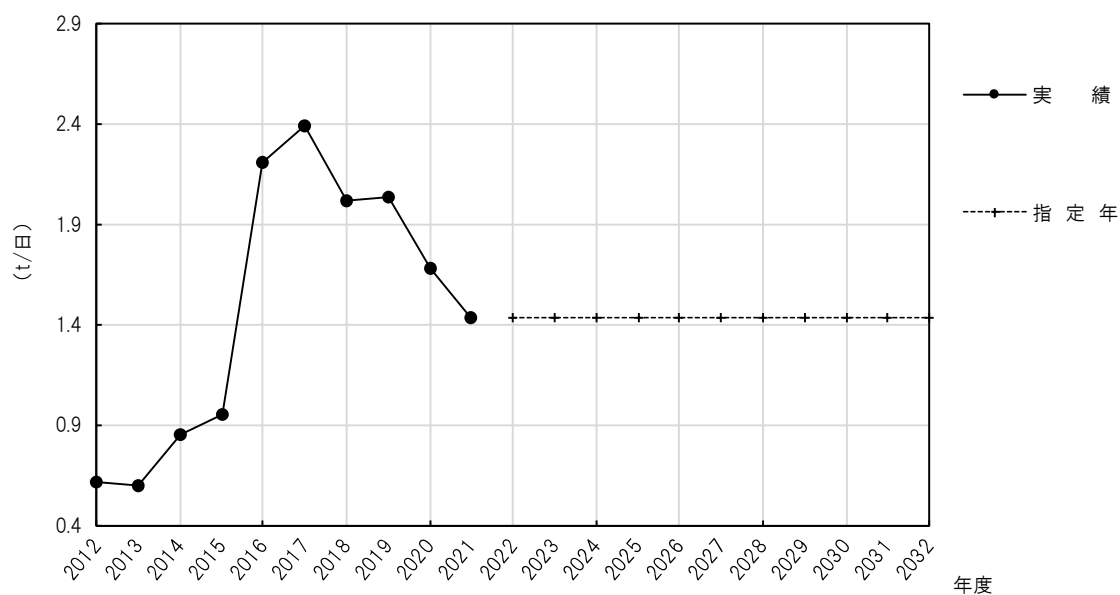
(t/日)

|       |             |             |             |             |             |
|-------|-------------|-------------|-------------|-------------|-------------|
| 年 度   | H24         | H25         | H26         | H27         | H28         |
| 実績値   | <b>0.62</b> | <b>0.60</b> | <b>0.85</b> | <b>0.95</b> | <b>2.21</b> |
| 前年差   | -           | -0.02       | 0.25        | 0.10        | 1.26        |
| 前年比   | -           | 0.96774     | 1.41667     | 1.11765     | 2.32632     |
| 採用データ | 不採用         | 不採用         | 不採用         | 不採用         | 不採用         |
| 年 度   | H29         | H30         | R1          | R2          | R3          |
| 実績値   | <b>2.39</b> | <b>2.02</b> | <b>2.03</b> | <b>1.68</b> | <b>1.43</b> |
| 前年差   | 0.18        | -0.37       | 0.01        | -0.35       | -0.25       |
| 前年比   | 1.08145     | 0.84519     | 1.00495     | 0.82759     | 0.85119     |
| 採用データ | 不採用         | 不採用         | 不採用         | 不採用         | ○           |

推計式及び推計結果

(t/日)

| 推計方法  | 推計式      | R14  | 採用 | 相関係数 |
|-------|----------|------|----|------|
| -     | -        | -    |    | -    |
| -     | -        | -    |    | -    |
| -     | -        | -    |    | -    |
| -     | -        | -    |    | -    |
| -     | -        | -    |    | -    |
| 指 定 年 | $Y=1.43$ | 1.43 | ○  | -    |
| -     | -        | -    |    | -    |



事業系許可業者等搬入ごみ(許可業者資源ごみ) 1日平均排出量の推計結果

事業系直接搬入ごみ(事業系直接搬入可燃ごみ) 1日平均排出量の実績

(t/日)

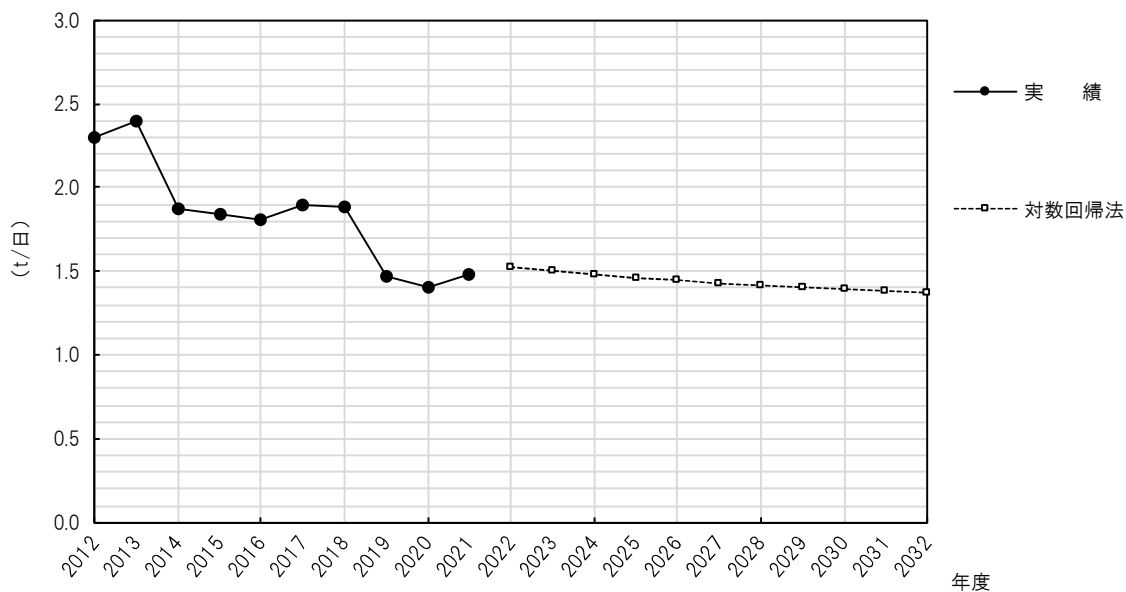
|       |      |         |         |         |         |
|-------|------|---------|---------|---------|---------|
| 年 度   | H24  | H25     | H26     | H27     | H28     |
| 実績値   | 2.30 | 2.40    | 1.87    | 1.84    | 1.81    |
| 前年差   | -    | 0.10    | -0.53   | -0.03   | -0.03   |
| 前年比   | -    | 1.04348 | 0.77917 | 0.98396 | 0.98370 |
| 採用データ | 不採用  | 不採用     | ○       | ○       | ○       |

|       |         |         |         |         |         |
|-------|---------|---------|---------|---------|---------|
| 年 度   | H29     | H30     | R1      | R2      | R3      |
| 実績値   | 1.90    | 1.88    | 1.47    | 1.41    | 1.48    |
| 前年差   | 0.09    | -0.02   | -0.41   | -0.06   | 0.07    |
| 前年比   | 1.04972 | 0.98947 | 0.78191 | 0.95918 | 1.04965 |
| 採用データ | ○       | ○       | ○       | ○       | ○       |

推計式及び推計結果

(t/日)

| 推計方法  | 推計式  | R14  | 採用 | 相関係数      |
|-------|--|------|----|-----------|
| -     | -  | -    |    | -         |
| -     | -  | -    |    | -         |
| -     | -  | -    |    | -         |
| 対数回帰法 | $Y=1.986-0.210 \times \text{Ln}(\text{平成年度}-25)$ | 1.37 | ○  | 0.6884206 |
| -     | -  | -    |    | -         |
| -     | -  | -    |    | -         |
| -     | -  | -    |    | -         |



事業系直接搬入ごみ(事業系直接搬入可燃ごみ) 1日平均排出量の推計結果



事業系直接搬入ごみ(事業系直接搬入不燃ごみ) 1日平均排出量の実績

(t/日)

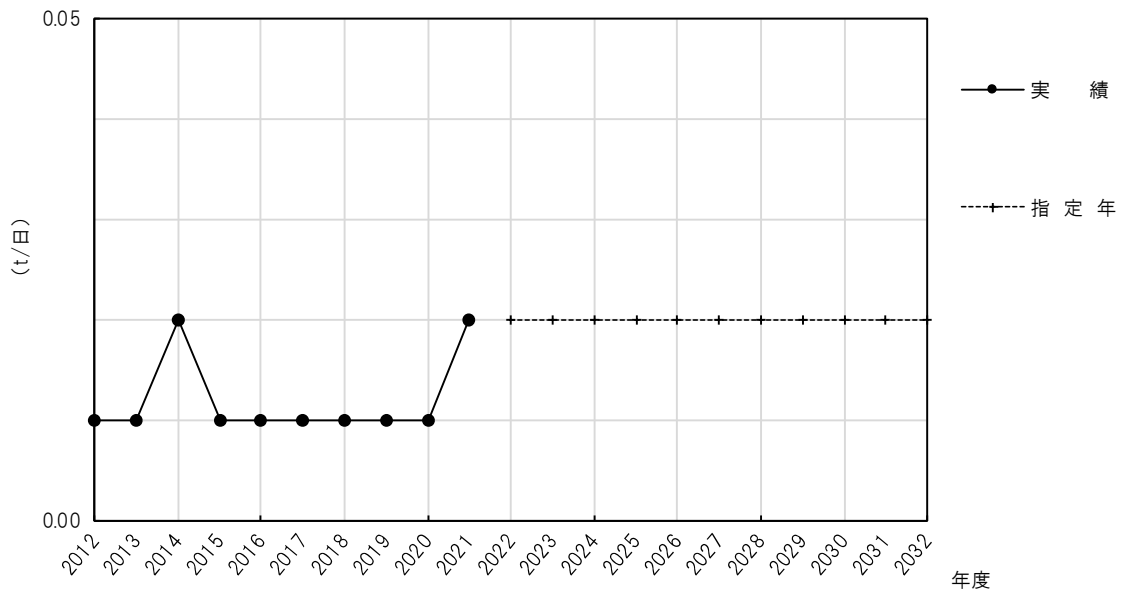
|       |      |         |         |         |         |
|-------|------|---------|---------|---------|---------|
| 年 度   | H24  | H25     | H26     | H27     | H28     |
| 実績値   | 0.01 | 0.01    | 0.02    | 0.01    | 0.01    |
| 前年差   | -    |         | 0.01    | -0.01   |         |
| 前年比   | -    | 1.00000 | 2.00000 | 0.50000 | 1.00000 |
| 採用データ | 不採用  | 不採用     | 不採用     | 不採用     | 不採用     |

|       |         |         |         |         |         |
|-------|---------|---------|---------|---------|---------|
| 年 度   | H29     | H30     | R1      | R2      | R3      |
| 実績値   | 0.01    | 0.01    | 0.01    | 0.01    | 0.02    |
| 前年差   |         |         |         |         | 0.01    |
| 前年比   | 1.00000 | 1.00000 | 1.00000 | 1.00000 | 2.00000 |
| 採用データ | 不採用     | 不採用     | 不採用     | 不採用     | ○       |

推計式及び推計結果

(t/日)

| 推計方法  | 推計式    | R14  | 採用 | 相関係数 |
|-------|--------|------|----|------|
| -     | -      | -    |    | -    |
| -     | -      | -    |    | -    |
| -     | -      | -    |    | -    |
| -     | -      | -    |    | -    |
| -     | -      | -    |    | -    |
| 指 定 年 | Y=0.02 | 0.02 | ○  | -    |
| -     | -      | -    |    | -    |



事業系直接搬入ごみ(事業系直接搬入不燃ごみ) 1日平均排出量の推計結果

事業系直接搬入ごみ(事業系直接搬入資源ごみ) 1日平均排出量の実績

(t/日)

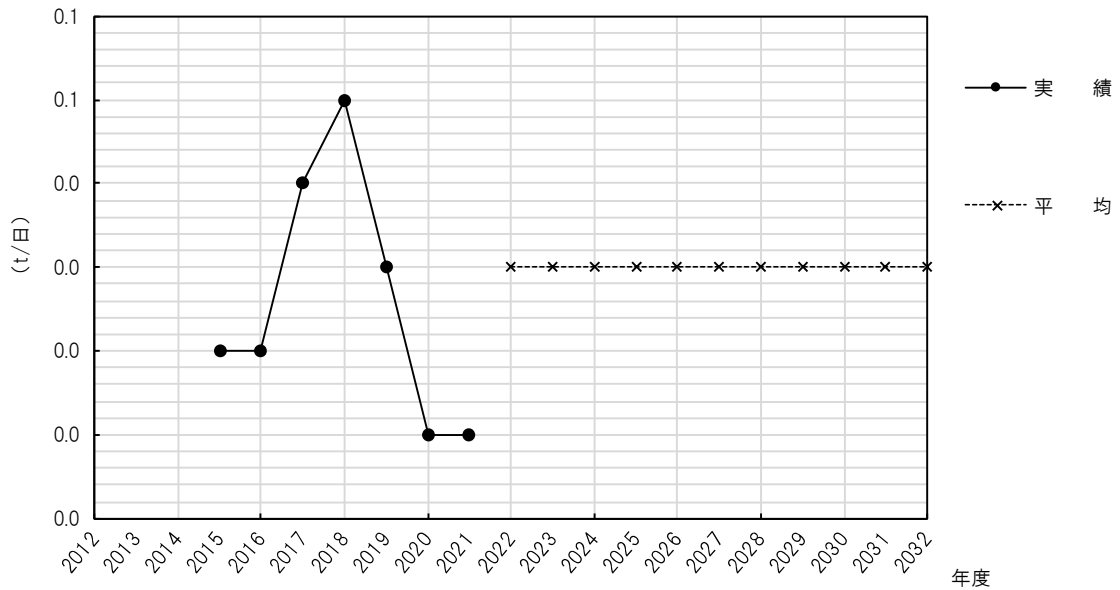
|       |       |       |       |      |         |
|-------|-------|-------|-------|------|---------|
| 年 度   | H24   | H25   | H26   | H27  | H28     |
| 実績値   |       |       |       | 0.02 | 0.02    |
| 前年差   | -     |       |       |      |         |
| 前年比   | -     |       |       |      | 1.00000 |
| 採用データ | データなし | データなし | データなし | 不採用  | 不採用     |

|       |         |         |         |         |         |
|-------|---------|---------|---------|---------|---------|
| 年 度   | H29     | H30     | R1      | R2      | R3      |
| 実績値   | 0.04    | 0.05    | 0.03    | 0.01    | 0.01    |
| 前年差   | 0.02    | 0.01    | -0.02   | -0.02   |         |
| 前年比   | 2.00000 | 1.25000 | 0.60000 | 0.33333 | 1.00000 |
| 採用データ | ○       | ○       | ○       | ○       | ○       |

推計式及び推計結果

(t/日)

| 推計方法 | 推計式    | R14  | 採用 | 相関係数 |
|------|--------|------|----|------|
| -    | -      | -    |    | -    |
| -    | -      | -    |    | -    |
| -    | -      | -    |    | -    |
| -    | -      | -    |    | -    |
| 平 均  | Y=0.03 | 0.03 | ○  | -    |
| -    | -      | -    |    | -    |
| -    | -      | -    |    | -    |



事業系直接搬入ごみ(事業系直接搬入資源ごみ) 1日平均排出量の推計結果

集団回収量 1人1日当たりごみ排出量の実績

(g/人・日)

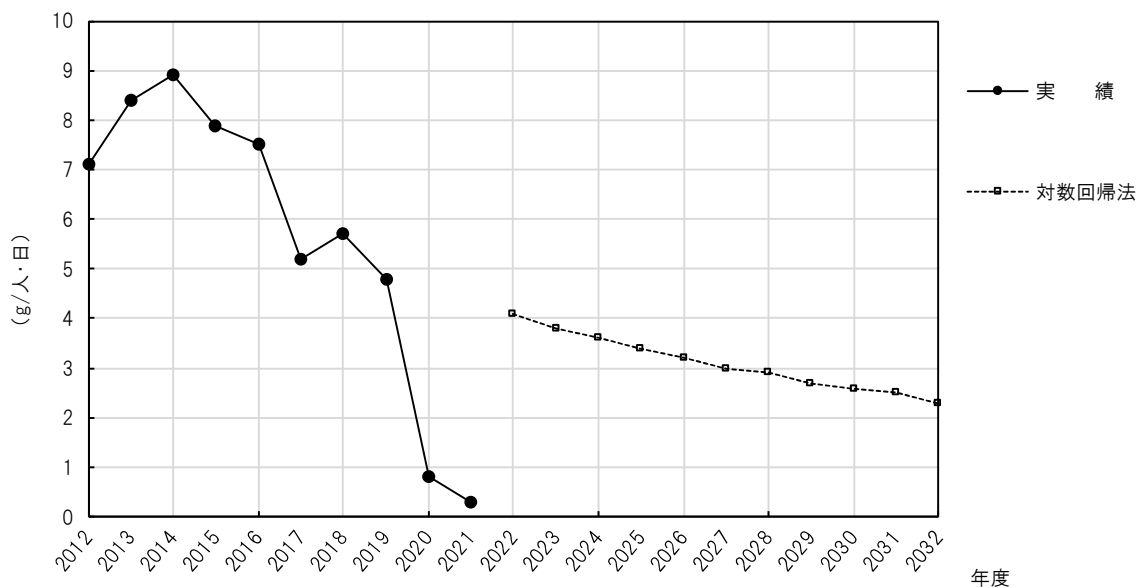
|       |      |         |         |         |         |
|-------|------|---------|---------|---------|---------|
| 年 度   | H24  | H25     | H26     | H27     | H28     |
| 実績値   | 7.10 | 8.40    | 8.90    | 7.90    | 7.50    |
| 前年差   | -    | 1.30    | 0.50    | -1.00   | -0.40   |
| 前年比   | -    | 1.18310 | 1.05952 | 0.88764 | 0.94937 |
| 採用データ | 不採用  | 不採用     | ○       | ○       | ○       |

|       |         |         |         |         |         |
|-------|---------|---------|---------|---------|---------|
| 年 度   | H29     | H30     | R1      | R2      | R3      |
| 実績値   | 5.20    | 5.70    | 4.80    | 0.80    | 0.30    |
| 前年差   | -2.30   | 0.50    | -0.90   | -4.00   | -0.50   |
| 前年比   | 0.69333 | 1.09615 | 0.84211 | 0.16667 | 0.37500 |
| 採用データ | ○       | ○       | ○       | 不採用     | 不採用     |

推計式及び推計結果

(g/人・日)

| 推計方法  | 推計式  | R14  | 採用 | 相関係数      |
|-------|--|------|----|-----------|
| -     | -  | -    | 0  | -         |
| -     | -  | -    | 0  | -         |
| -     | -  | -    | 0  | -         |
| 対数回帰法 | $Y=9.25-2.35 \times \text{Ln}(\text{平成年度}-25)$ | 2.30 | ○  | 0.9398412 |
| -     | -  | -    | 0  | -         |
| -     | -  | -    | 0  | -         |
| -     | -  | -    | 0  | -         |



集団回収量 1人1日当たりごみ排出量の推計結果





