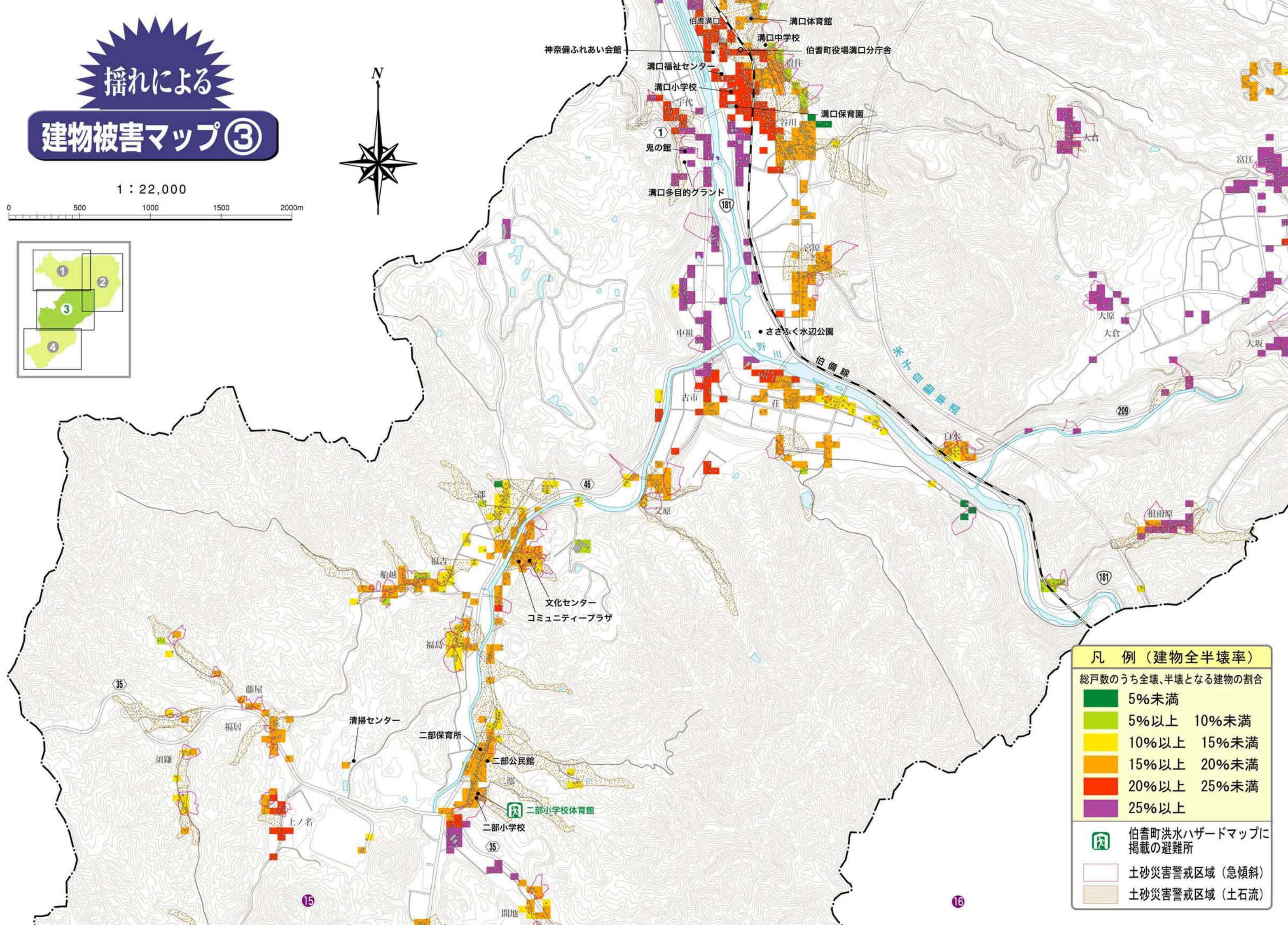
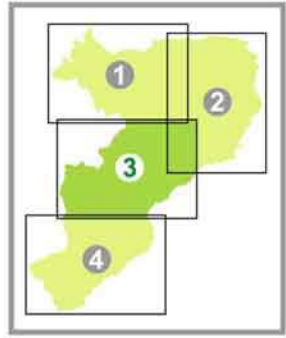
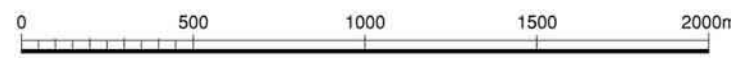


揺れによる 建物被害マップ③

1 : 22,000



凡 例 (建物全半壊率)

総戸数のうち全壊、半壊となる建物の割合

	5%未満
	5%以上 10%未満
	10%以上 15%未満
	15%以上 20%未満
	20%以上 25%未満
	25%以上

伯耆町洪水ハザードマップに掲載の避難所

土砂災害警戒区域 (急傾斜)

土砂災害警戒区域 (土石流)